

各高等学校 ソフトテニス部顧問・保護者の皆様方へ

新進大会についての諸注意ならびに連絡事項

- ① 対戦組合せは、事前にHPで発表します。
- ② 駐車場については、地図(別ページ)を参照し、マナーを守ってご利用下さい。
緊急時の対応のため、役員・引率教員の駐車スペースをテニスコート近くに確保してあります。ご理解下さい。

男子：瑞浪市民テニスコート(地図参照)

- ・役員……テニスコート奥、大会本部付近駐車場
- ・マイクロバス……体育館駐車場(体育館すぐ前ではない、道路を挟んだ向かい側の場所)
- ・引率教員、保護者、応援者……体育館駐車場、いこいの広場駐車場

男子(第2会場)：土岐総合公園テニスコート(地図なし)

- ・役員、引率教員、保護者等……テニスコート奥、及び野球場前駐車場
- ・マイクロも駐車可、会門前(開門7時30分)は入り口向かいの臨時駐車場でお待ちください(テニスコート奥駐車場)
- ・野球場前入り口では待たないでください(一般の方の通行の妨げになります)。

女子：各務原スポーツ広場(地図参照)

- ・役員、引率教員……テニスコート横駐車場(マイクロバス乗り入れ不可)
- ・マイクロバス……道路反対側駐車場
- ・保護者、応援者……道路反対側駐車場

- ③ プライベートテントについて

男子：瑞浪市民テニスコート

- ・テニスコート場内通路には設営禁止。7～8コート奥等に設営可。

男子(第2会場)：土岐総合公園テニスコート

- ・テニスコート場内通路には設営禁止。

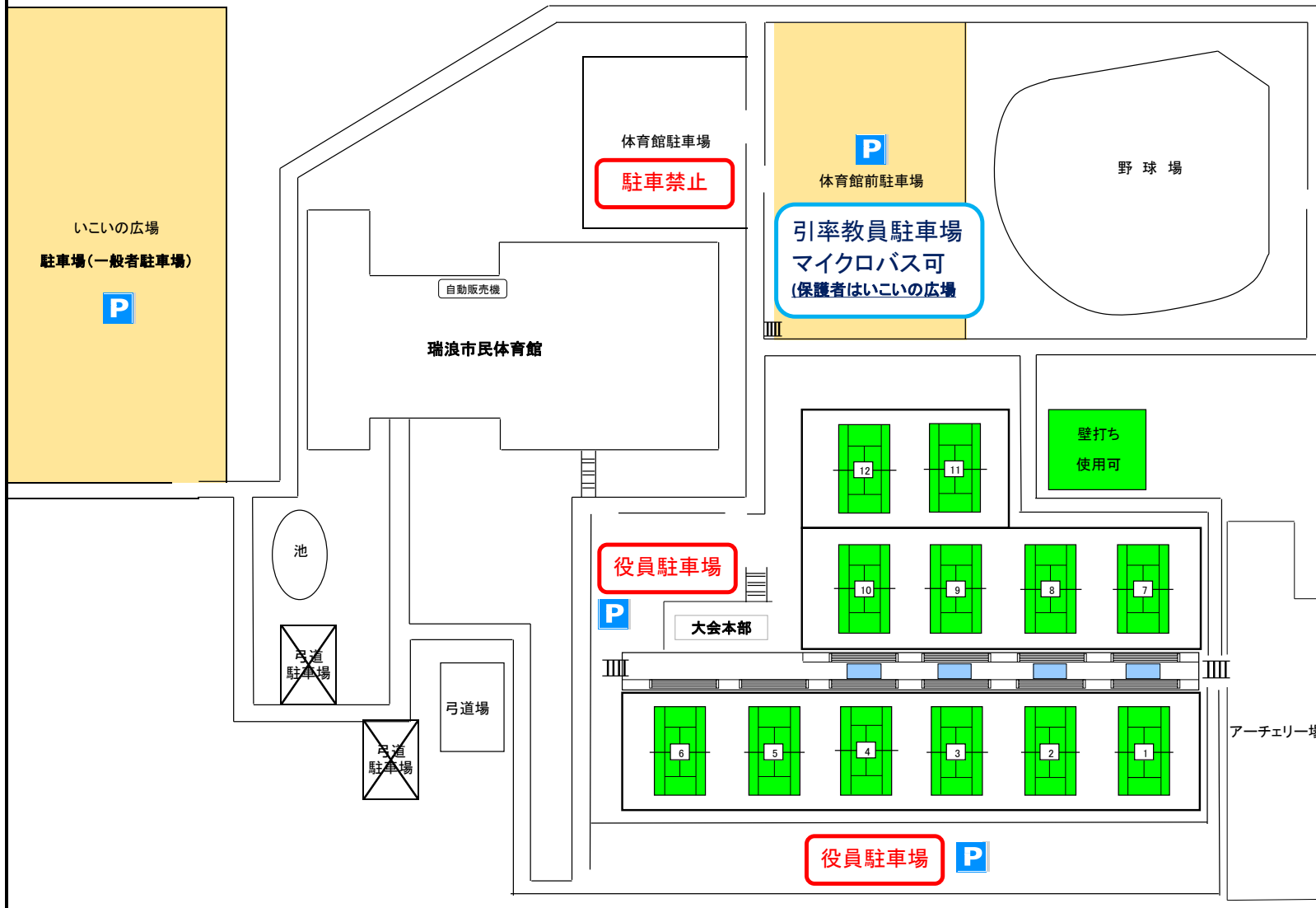
女子：各務原スポーツ広場

- ・テニスコート場内通路には設営禁止。芝生広場に設営可。

- ④ 練習コート開放については、練習割当表(別ページ)を参照して下さい。
- ⑤ 個人名入りゼッケン(3段ゼッケン)を着用して下さい。四隅を必ずとめること。
- ⑥ 会場での盗難・紛失には十分注意し、貴重品等を各自、各校で管理して下さい。
- ⑦ マナーを守り、ゴミを持ち帰り下さい。
- ⑧ 熱中症などにならぬよう、体調管理に留意して下さい。
- ⑨ カメラなどで撮影する場合は、プレーを妨げないようマナーを遵守して下さい。
撮影したものをネット上に公開する場合は、全当事者の同意を得るようにして下さい。

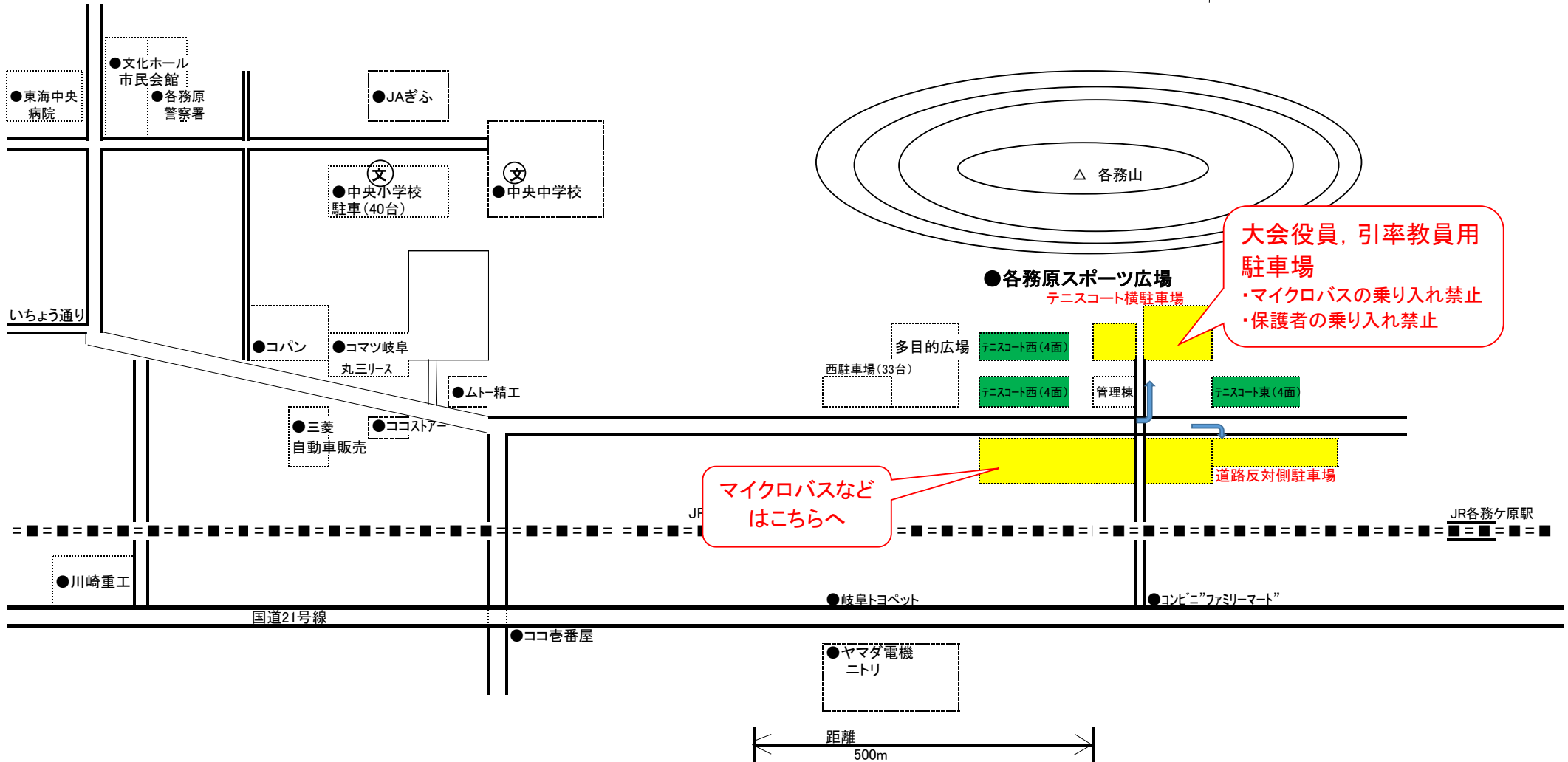
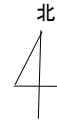


瑞浪市民テニスコート 駐車 場案内図



各務原スポーツ広場付近図

住所: 各務原市各務山の前町1-47-1
TEL: 058-370-2818



第32回岐阜県高校新進大会 練習割当表

第1日目(瑞浪)・男子

順	時間／コートNo.	1	2	3	4	5	6	7	8	9	10	11	12
1	7:45～8:00	東濃地区 ・ 飛騨地区の全高校											
2	8:00～8:15	西濃、中濃地区の全高校 ・ 岐阜地区の私立高校および岐阜高専											
3	8:15～8:30	岐阜地区の公立高校											

- ・ 8時30分より開会式を放送で行います。ドロー表を持参し着席して下さい。
- ・ 朝の打ち合わせ会議(ベンチ入り指導者)は練習時間内に行います。

第1日目(土岐)・男子

- ・ 練習コートの指示は、当日朝の受付時に本部より連絡します。
- ・ 8時30分より開会式を放送で行います。ドロー表を持参し、着席して下さい。
- ・ 朝の打ち合わせ会議(ベンチ入り指導者)は練習時間内に行います。

第2日目(瑞浪)・男子

順	時間／コートNo.	1	2	3	4	5	6	7	8	9	10	11	12
1	8:15～8:35	決勝トーナメント表・左半分のペア											
2	8:35～8:55	決勝トーナメント表・右半分のペア											

- ・ 9時00分より開始式を行います。ドロー表を持参し、指定されたコートに集合してください。
- ・ 朝の打ち合わせ会議(ベンチ入り指導者)は練習時間内に行います。

第32回岐阜県高校新進大会 練習割当表

第1日目 ・ 女子

順	時間／コートNo.	A	B	C	D	E	F	G	H	I	J	K	L
1	8:10～8:25	岐阜・飛騨地区の全高校											
2	8:25～8:40	西濃地区 ・ 東濃地区 ・ 中濃地区の全高校											

z

- ・ 8時45分より開会式を放送で行います。ドロー表を持参して着席して下さい。
- ・ 朝の打ち合わせ会議(ベンチ入り指導者)は練習時間内に行います。

第2日目 ・ 女子

順	時間／コートNo.	A	B	C	D	E	F	G	H	I	J	K	L
1	8:15～8:35	決勝トーナメント表・左半分のペア											
2	8:35～8:55	決勝トーナメント表・右半分のペア											

- ・ 9時00分より開始式を行います。ドロー表を持参し、指定されたコートに集合してください。
- ・ 朝の打ち合わせ会議(ベンチ入り指導者)は練習時間内に行います。