

時こくと時間

## 1 日の時間

ねん くみ ばん

なまえ

1. <sup>ごぜん</sup>午前と<sup>ごご</sup>午後をつかって時こくをかきましょう。



あ さ



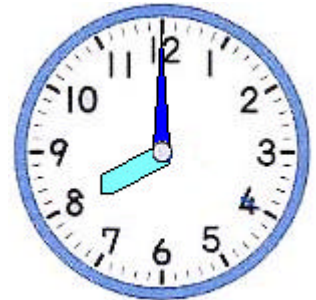
ひ る



タがた

2. いま、<sup>ごぜん</sup>午前 8 時です。

- (1) 2 時間 20 分たった時こくは、なん時なん分でしょう。



- (2) 1 時間 30 分まえの時こくはなん時なんふんでしょう。

3. <sup>ごぜん</sup>午前 8 時から、

<sup>ごご</sup>午後 2 時までの時間はなん時間でしょうか。

